

Tromba 1 in Si $\flat$

PO ZAROSTLÉM CHODNÍČKU - DOWN AN OVERGROWN PATH

1. NAŠE VEČERY

OUR EVENINGS

Leoš Janáček  
arr. Ian Rae

Moderato  $\text{♩}=80$  **11**

**1** *mp-mf*

rit. **2** A tempo *p* rit.

**3**  $\text{♩}$  A tempo **8** *f* **3** **4** *f*

**3** *f* rit. **3** To Coda  $\text{⌂}$

**5** A tempo *f* **14** D.S. al Coda

Coda  $\text{⌂}$  rall. **3** **6** Adagio **8** **7** rit. **5**

**8** Tempo I $^\circ$   $\text{♩}=76$  *p* rit. **5** muta in Tr. picc.

4. FRÝDECKÁ PANNA MARIA

THE MADONNA OF FRYDEK

Grave  $\text{♩}=40$  **4** **2** rit. **9** **6**

Tromba Picc. in Si $\flat$

**1** A tempo ♩.=40 **4** con sord. ad lib.  
*p* più vicino

**2** Doppio il tempo, un poco più mosso ♩.=54 **10** **3** **2** senza sord.  
*p*

**4** *f*

*rit.* *ff*

**5** Tempo I° ♩.=40 **5**

*mp* da vicino

*rit.* *dim.* *pp* **Adagio** muta in Sib

## 9. V PLÁČI

### IN TEARS

**Larghetto** ♩.=90 con sord.

Tromba in Sib **3** **1** **2**

**2** **6** **D.C. ad lib.**

3 (sord. dir.) 4

*pp*

5 rit. 6 A tempo 3 7 2

*dim.*

8 7 9

*pp*

10 11 A tempo 3 Adagio 4 muta in picc.

*dim.*

## 11.

Andante ♩=80

Tromba picc.  
in Sib

2 4

1 (senza sord.) To Coda 2

*f* *p* *pp*

3 8

*sf* *sf*

4 Con moto ♩ = 96 4 rit. a tempo 5 9 Meno mosso

6 A tempo 3 1. 2. D.C. al Coda

Coda

Tromba 2 in B♭

PO ZAROSTLÉM CHODNÍČKU - DOWN AN OVERGROWN PATH

# 1. NAŠE VEČERY

OUR EVENINGS

Leoš Janáček

arr. Ian Rae

Moderato ♩=80 **11**

**1**

*mp-mf*

rit. **2** A tempo *p*

**3** A tempo **15** **4** **3** *f*

**3** *f* rit. To Coda

**5** A tempo *f* **14** D.S. al Coda

♩ Coda rall. **6** Adagio **8** **7** rit. **5**

**8** Tempo I° ♩=76 *p* rit. **5**

# 4. FRÝDECKÁ PANNA MARIA

THE MADONNA OF FRYDEK

Grave ♩=40 **4**

con sord. *mp lontano*

rit. **1** A tempo ♩=40 **4**

Musical score for Tromba 2 in Sib, measures 1-10. The score is in 6/8 time and B-flat major. It features various musical notations including triplets, dynamics (*pp*, *f*, *ff*, *mp*, *dim.*), and performance instructions like "Doppio il tempo, un poco più mosso" (measure 2), "senza sord." (measure 2), "Tempo I°" (measure 5), and "Adagio" (measure 10).

## 9. V PLÁČI

### IN TEARS

Musical score for Tromba 2 in Sib, measures 11-16. The score is in 2/4 time and B-flat major. It includes performance instructions like "Larghetto" (measure 11), "con sord." (measure 11), "D.C. ad lib." (measure 12), "rit." (measure 15), and "A tempo" (measure 16).

7 2 8 7

9 10

*pp*

11 A tempo 3 Adagio 4 senza sord.

*dim.*

11.

Andante ♩=80  
senza sord.

11.

*pp*

1 To Coda

*f* *p* *pp*

2 con sord. 2

*sf* *sf*

3 2 2

*p* *p*

4 Con moto ♩. =96 10 5 10

6 A tempo

D.C. al Coda

1. 2. senza sord.

Coda

Tromba 3 in Bb

PO ZAROSTLÉM CHODNÍČKU - DOWN AN OVERGROWN PATH

1. NAŠE VEČERY

OUR EVENINGS

Leoš Janáček  
arr. Ian Rae

Moderato  $\text{♩}=80$

*mp-mf*

1 11

rit. 3 2 A tempo

*p*

3 4 3

*f*

3 rit. To Coda  $\text{Coda}$

*f*

5 A tempo

*f* *mp*

3 D.S. al Coda

$\text{Coda}$  rall. 6 Adagio 8 7 7

rit. 5 8 Tempo I°  $\text{♩}=76$  12 rit. 7

## 4. FRÝDECKÁ PANNA MARIA

## THE MADONNA OF FRYDEK

Grave  $\text{♩} = 40$

4 con sord. *pp* dolce senza affrett. rit.

1 A tempo 4 *pp*

2 Doppio il tempo, un poco più mosso  $\text{♩} = 54$  senza sord. 10

3 *pp* *f*

4 rit. *ff*

5 Tempo I $^\circ$   $\text{♩} = 40$  5

rit. Adagio *dim.* *pp*

## 9. V PLÁČI

## IN TEARS

Larghetto  $\text{♩} = 90$

con sord. tazza 3 2 2 6 D.C. ad lib.



3 sord. tazza 4 5 rit.

*pp* *dim.*

6 A tempo 3 7 2

8 7 9 *pp*

10 11 A tempo 3 Adagio 4 senza sord.

*dim.*

## 11.

Andante ♩=80

senza sord. *pp*

1 To Coda  $\Phi$

*f* *p* *pp*

2 con sord. 2 3 *p*

4 Con moto ♩=96 4

5 9 Meno mosso

6 A tempo D.C. al Coda 1. 2. senza sord.

*p*

$\Phi$  Coda

Tromba 4 in Bb

PO ZAROSTLÉM CHODNÍČKU - DOWN AN OVERGROWN PATH

1. NAŠE VEČERY

OUR EVENINGS

Leoš Janáček  
arr. Ian Rae

Moderato ♩=80

**1** **11**

*mp-mf*

rit. **3** **2** A tempo

*p*

**3** **15** **4** **3**

*f*

rit. **3** To Coda

*f*

**5** A tempo

*f* *mp*

**3** D.S. al Coda

rall. **6** Adagio **8** **7** **7**

Coda

rit. **5** **8** Tempo I° ♩=76 **12** rit. **7**

*THE MADONNA OF FRYDEK*

**Lento**

Grave ♩.=40 **4**

con sord.

*pp dolce senza affrett.*

**1** A tempo ♩.=40 **4**

**2** Doppio il tempo, un poco più mosso ♩.=54 **3**

senza sord. **10**

**4**

**5** Tempo I° ♩.=40 **5**


**Adagio**

*dim. pp*

# IN TEARS

**Larghetto**  $\text{♩} = 90$   
con sord. **tazza** **3**

**1** **2** **2** **6** **D.C. ad lib.**



3 sord. tazza 4 5 rit. *pp* *dim.*

6 A tempo 3 7 2 8 7 9 *pp*

10 11 A tempo senza sord. 3 Adagio 4 *dim.*

## 11.

Cornetta *ad lib.* Andante ♩=80 2 4 1 2

To Coda 2 *pp* *sf* 2

3 8 4 Con moto ♩=96 *sf* *dolce, espress.* *p*

rit. a tempo 5 *pp* *p* *p*

Meno mosso *pp* *p* *ff*

6 A tempo 3 1. 2.D.C. al Coda Coda

Corno in Fa

PO ZAROSTLÉM CHODNÍČKU - DOWN AN OVERGROWN PATH

1. NAŠE VEČERY

OUR EVENINGS

Leoš Janáček  
arr. Ian Rae

Moderato  $\text{♩}=80$  11 1 rit. 3 2 A tempo 11 rit. 3

3  $\text{♩}$  A tempo Solo *mf* Trb.1

4 2 3 rit. 3 To Coda  $\text{♩}$  *sf* *f*

5 A tempo 25 D.S. al Coda Coda rall. 3

6 Adagio 7

8 Tempo I°  $\text{♩}=76$  12 7 rit. rit.

4. FRÝDECKÁ PANNA MARIA

THE MADONNA OF FRYDEK

Grave  $\text{♩}=40$  4 2 con sord. senza sord. 1 A tempo  $\text{♩}=40$  4 2

*pp*

2 2 Doppio il tempo, un poco più mosso  $\text{♩} = 54$

*pp* *f*

3 Tr.4

4 *f*

5 5 Tempo I°  $\text{♩} = 40$

rit. *ff*

2 rit. con sord. Adagio senza sord.

*pp*

## 9. V PLÁČI

### IN TEARS

Larghetto  $\text{♩} = 90$

2 1

*p*

2 2 D.C. ad lib.

*sf*

3 3 4 4 5 rit. *dim.*

*pp*

6 A tempo 7

*p*

## 3

8

2

*sf*

9

10

*pp*

*dim.*

11

A tempo

2

Adagio

2

*p*

11.

Trombone 1

PO ZAROSTLÉM CHODNÍČKU - DOWN AN OVERGROWN PATH

1. NAŠE VEČERY  
OUR EVENINGS

Leoš Janáček  
arr. Ian Rae

Moderato  $\text{♩}=80$

11

1

*mp-mf*

rit.

2 A tempo

*p*

rit.

3  $\text{♩}$  A tempo

*p*

4 12 rit. 3 To Coda  $\text{⌂}$

5 A tempo

*f* *mp*

D.S. al Coda

*p*

$\text{⌂}$  rall. 3 6 Adagio 4 8

Coda

*pp*

7

8 Tempo I°  $\text{♩}=76$

*p*

rit.



## 4. FRÝDECKÁ PANNA MARIA

## THE MADONNA OF FRYDEK

Grave  $\text{♩} = 40$

4 con sord. *pp* rit.  $\text{♩} = 40$

1 A tempo  $\text{♩} = 40$  senza sord. 4 2 2

2 Doppio il tempo, un poco più mosso  $\text{♩} = 54$  *pp* *f*

3 *pp* *f* 2

4 *f* *ff* rit.

5 Tempo I°  $\text{♩} = 40$  2 rit. 4 Adagio *pp*

## 9. V PLÁČI

## IN TEARS

Larghetto  $\text{♩} = 90$

1 *p*

2 *mf* *sf* *sf* D.C. ad lib.

3 4 4 3 5 rit. 3 6 A tempo *p*

7 8

mf sf

9 4 10 5

11 A tempo Adagio

p pp

11.

Andante ♩=80

2 2 1

pp f p

To Coda

2

pp sf

3 2 2

sf pp

4 Con moto ♩=96

pp p

rit. a tempo

5

pp p pp

Meno mosso

6 A tempo

2

f

1. 2. D.C. al Coda

pp

Coda

Trombone 2

PO ZAROSTLÉM CHODNÍČKU - DOWN AN OVERGROWN PATH

1. NAŠE VEČERY

OUR EVENINGS

Leoš Janáček  
arr. Ian Rae

Moderato ♩=80

1 *mp-mf*

5 *mp-mf* rit. 3 2 *A tempo* *p*

3 *A tempo* *p*

4 *sf* *f* 2 2

5 *A tempo* *f*

11 *p* D.S. al Coda

Coda 6 *Adagio* *pp* 4

7 8

8 *Tempo I°* ♩=76 4 5

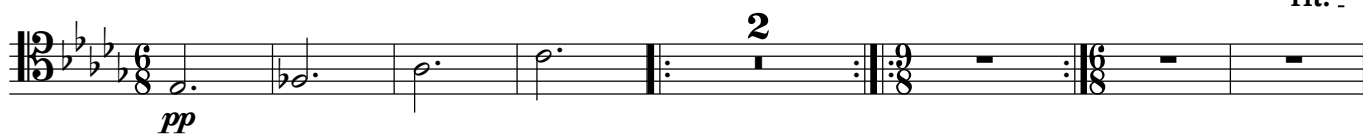
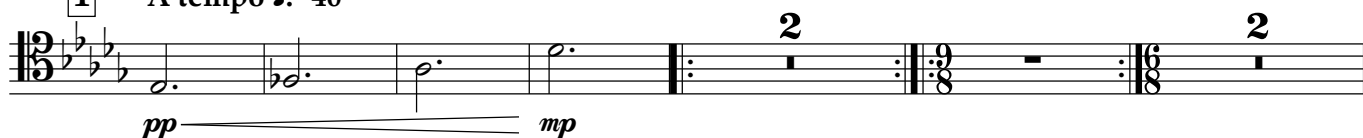
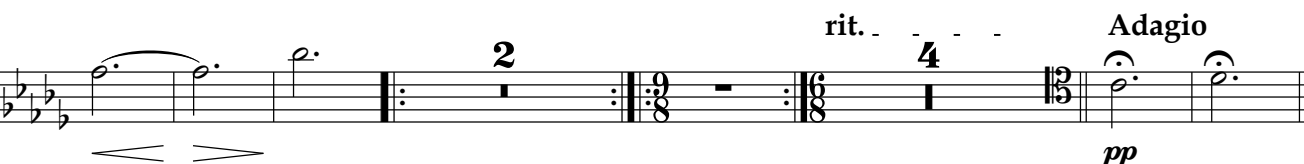
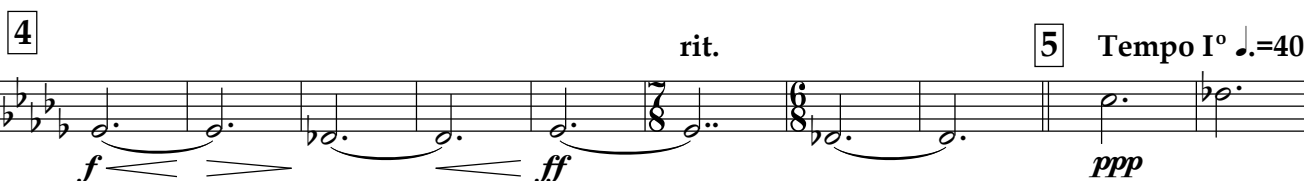
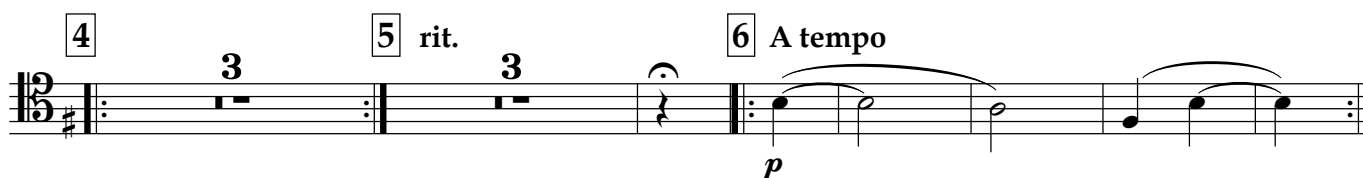
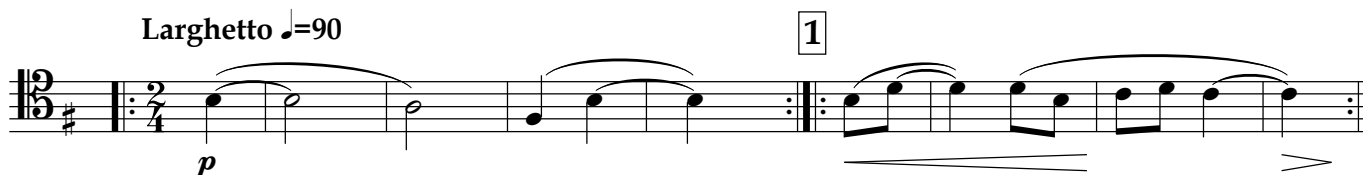
rit. *pp*

## 4. FRÝDECKÁ PANNA MARIA

## THE MADONNA OF FRYDEK

Grave  $\text{♩}=40$ 

rit. .

1 A tempo  $\text{♩}=40$ 2 Doppio il tempo, un poco più mosso  $\text{♩}=54$ 9. V PLÁČI  
IN TEARSLarghetto  $\text{♩}=90$ 

7 8

mf sf

9 10 4 5

mf sf

11 A tempo Adagio

p pp

11.

Andante ♩=80

1

pp f p

To Coda

2

pp sf sf

3

sf pp

4 Con moto ♩. =96 rit.

pp p pp

a tempo

2 5 4

p pp p pp

Meno mosso 6 A tempo

f pp

1. 2.

D.C. al Coda Coda

Trombone 3

PO ZAROSTLÉM CHODNÍČKU - DOWN AN OVERGROWN PATH

1. NAŠE VEČERY

OUR EVENINGS

Leoš Janáček  
arr. Ian Rae

Moderato  $\text{♩}=80$

*mp-mf*

1 5

rit.

2 A tempo 5

rit.

3 A tempo

*p*

4 2 3 2 rit. To Coda  $\text{Coda}$

*sf f*

5 A tempo 11 D.S. al Coda

*f p*

$\text{Coda}$  rall. 2 6 Adagio 8 7 5 rit.

8 Tempo I°  $\text{♩}=76$  5

*pp*

rit.

© *mhm* MMXII

## 4. FRÝDECKÁ PANNA MARIA

## THE MADONNA OF FRYDEK

Grave  $\text{♩} = 40$  rit.  $\text{♩} = 40$

1 A tempo  $\text{♩} = 40$

2 Doppio il tempo, un poco più mosso  $\text{♩} = 54$

3

4 rit.

5 Tempo I°  $\text{♩} = 40$

Adagio

pp

## 9. V PLÁČI

## IN TEARS

Larghetto  $\text{♩} = 90$

1

2

D.C. ad lib.

3

4

4 3 5 rit. 3 6 A tempo

7 8

9 4 10 5

11 A tempo Adagio

*p* *mf* *sf* *mf* *sf* *pp*

## 11.

Andante ♩=80

1 2

To Coda

2

3 4 Con moto ♩=96 rit.

5

6 A tempo D.C. al Coda

1. 2.

Coda

*pp* *f* *p* *sf* *sf* *p* *a tempo* *p* *pp* *f*



Trombone basso

PO ZAROSTLÉM CHODNÍČKU - DOWN AN OVERGROWN PATH

1. NAŠE VEČERY

OUR EVENINGS

Leoš Janáček  
arr. Ian Rae

Moderato  $\text{♩}=80$

11

1

*mp-mf*

rit.

2 A tempo

*p*

rit.

3 A tempo

15

4

*sf*

*f*

2

2

To Coda  $\Phi$

5 A tempo

*f*

rit.

D.S. al Coda

3

*mp*

$\Phi$

Coda

rall.

6 Adagio

8

7

7

rit. . . . .

8 Tempo I°  $\text{♩}=76$

5

*p*

*pp*

rit. . . . .

## 4. FRÝDECKÁ PANNA MARIA

## THE MADONNA OF FRYDEK

Grave  $\text{♩}=40$  rit. \_

1  $\text{A tempo } \text{♩}=40$

2 Doppio il tempo, un poco più mosso  $\text{♩}=54$

3

4

5 Tempo I°  $\text{♩}=40$

rit. \_

Adagio

pp

## 9. V PLÁČI

## IN TEARS

Larghetto  $\text{♩}=90$

1

2

3

4

D.C. ad lib.

pp

5 rit. *dim.* 6 A tempo 4 7 *p*

8 7 9 *pp*

10 *dim.*

11 A tempo Adagio 3 *pp*

## 11.

Andante ♩=80 2 4 1 2

To Coda ⊕ 2 *pp* *mf*

3 *p* *p dim.*

4 Con moto ♩=96 4 rit. a tempo *p* *pp*

5 5 *pp* *f* Meno mosso

6 A tempo 1. 2. D.C. al Coda *p* Coda ⊕

Tuba

PO ZAROSTLÉM CHODNÍČKU - DOWN AN OVERGROWN PATH

1. NAŠE VEČERY

OUR EVENINGS

Leoš Janáček  
arr. Ian Rae

Moderato ♩=80

2<sup>a</sup> volta

1 *mf*

rit. 2 A tempo

3 *p*

rit. 3 A tempo 15 4 3

5 A tempo *f* 2 rit. To Coda 2

6 Adagio 14 D.S. al Coda *f*

7 Coda rall. 2 *pp* rit. . . . .

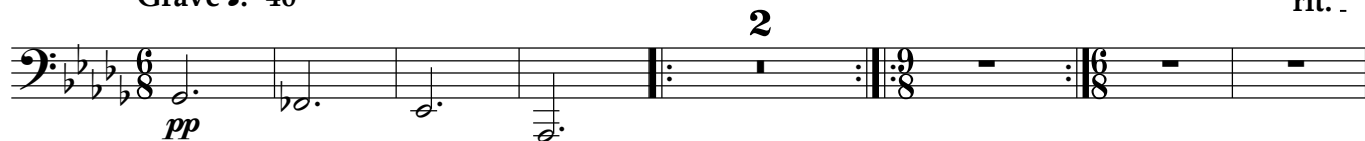
8 Tempo I° ♩=76 12 7

## 4. FRÝDECKÁ PANNA MARIA

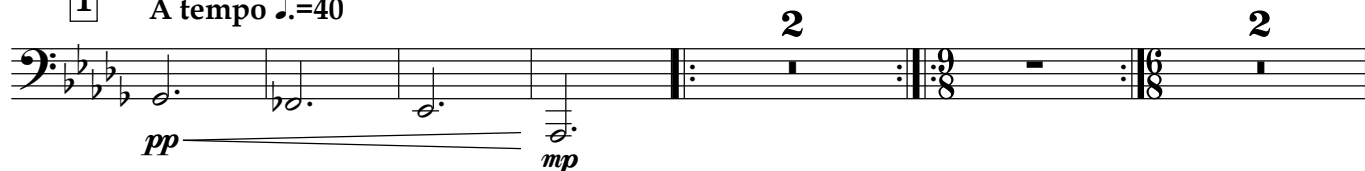
## THE MADONNA OF FRYDEK

Grave ♩.=40

rit. .



1 A tempo ♩.=40



2 Doppio il tempo, un poco più mosso ♩.=54



4

rit.

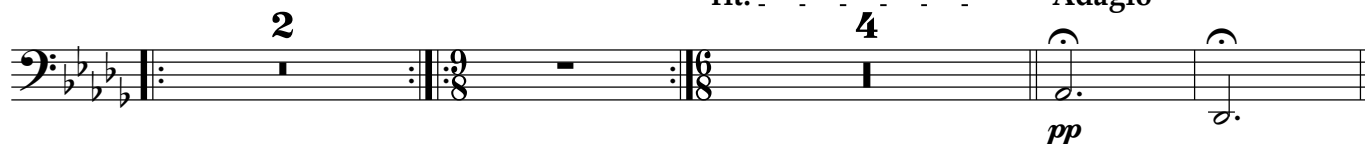


5 Tempo I° ♩.=40



rit. . . . .

Adagio

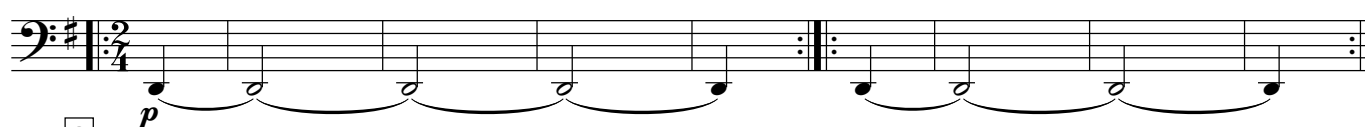


## 9. V PLÁČI

## IN TEARS

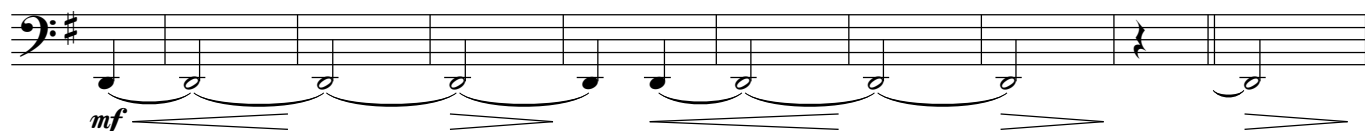
Larghetto ♩.=90

1



2

D.C. ad lib.



Tuba

3

3 4 5 rit. *pp* *dim.*

6 A tempo 7 8 *p* *mf cresc.*

9 10 *mf cresc.* *pp*

11 A tempo Adagio *dim.* *p* *pp*

11.

Andante ♩=80

To Coda ⊕

2 4 1 2

2 3 *mf* *p*

3 3 3 3 *pp* *p* *dim.* *pp*

4 Con moto 4 =96 rit. a tempo 5 4 4 4 Meno mosso *pp* *pp* *pp* *f*

6 A tempo D.C. al Coda 1. 2. ⊕ Coda *p* *pp*